



Propriété de Nicolas BOURG

Chalet d' habitation familiale

Parcelle n° 2652 Es Parchets

Chemin du Pont Bourquin

1865 LES DIABLERETS

Commune d' Ormont - Dessus

Calcul de l' IUS (indice d' utilisation du sol)

Surface de la parcelle	1024 m ²	
Surface constructible PACom		716.3 m ²
indice 0.3 = SPd maximum		214.89 m ²

Calcul de la surface SPd (Surface de plancher déterminante) SUP+SD+SC

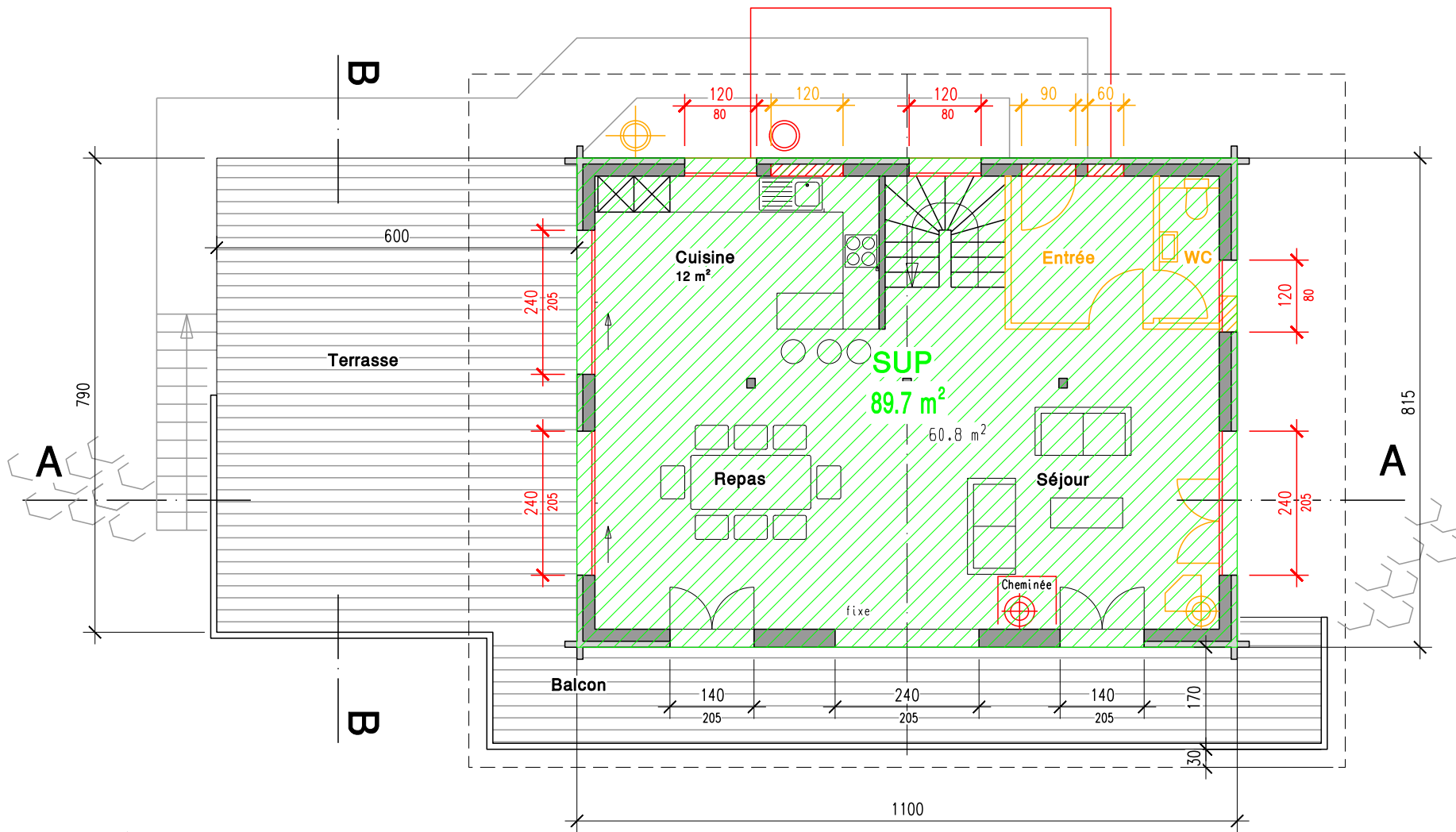
	enquete 2022	enquete 2024
etage	30 m ²	44 m ²
rez sup	90 m ²	90 m ²
rez inf	90 m ²	80 m ²
total	210 m²	214 m² (214.89 max.)

Calcul de l' IOS (indice d' occupation du sol)

Surface de la parcelle	1024 m ²
Surface constructible PACom	716.3 m ²
indice 0.15 = SC maximum	107.44 m ²

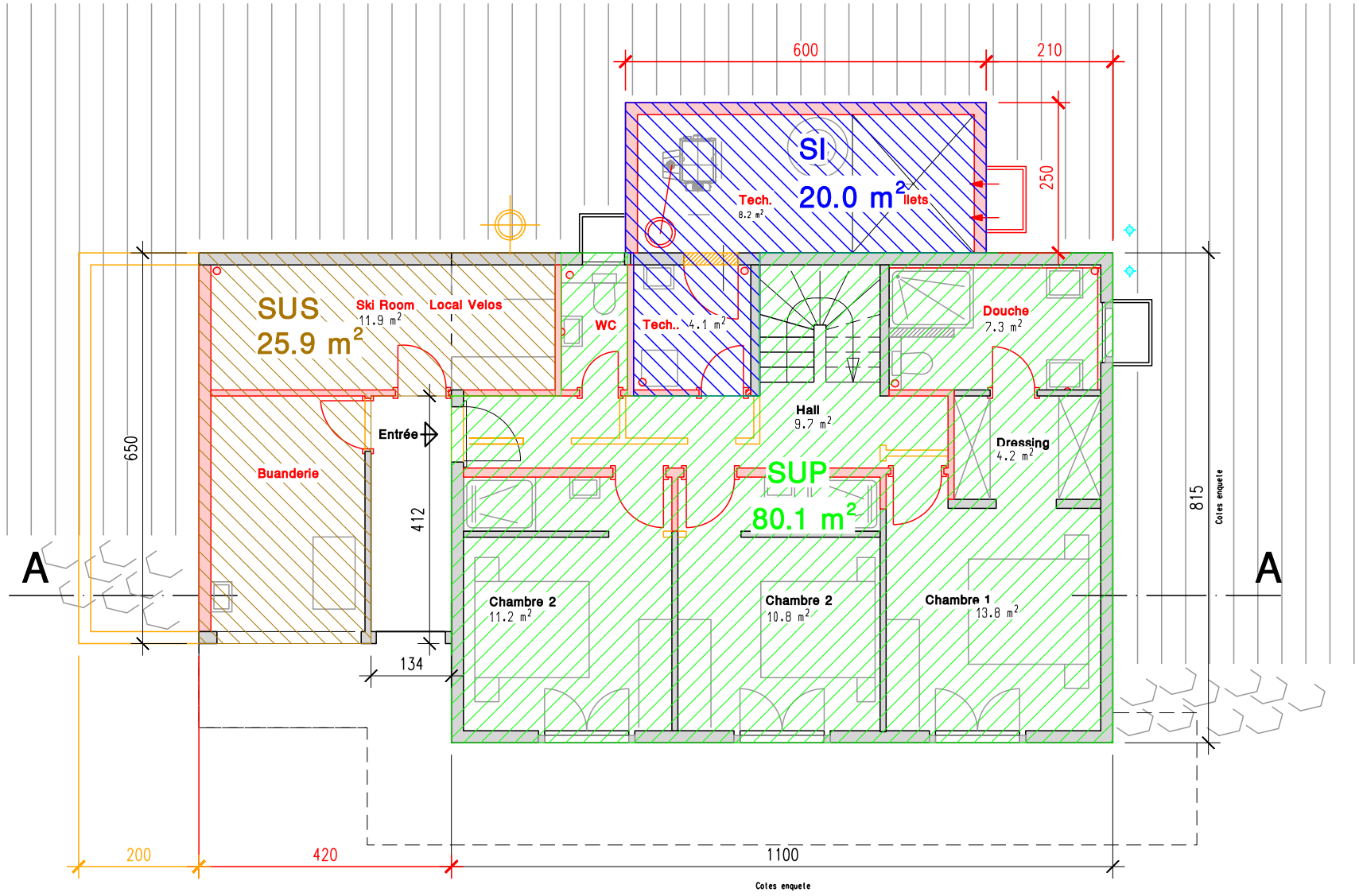
Calcul de la surface SC (Surface de construction)

	enquete 2022	enquete 2024
chalet 11 x 8.15	90 m ²	90 m ²
garage enterré prévu 6 x 6.5	(39 m ²)	
local enterré réalisé 4.2 x 6.5		(27.3 m ²)
local chaufferie enterré 6 x 2.5		(15 m ²)
Total	90 m²	90 m²



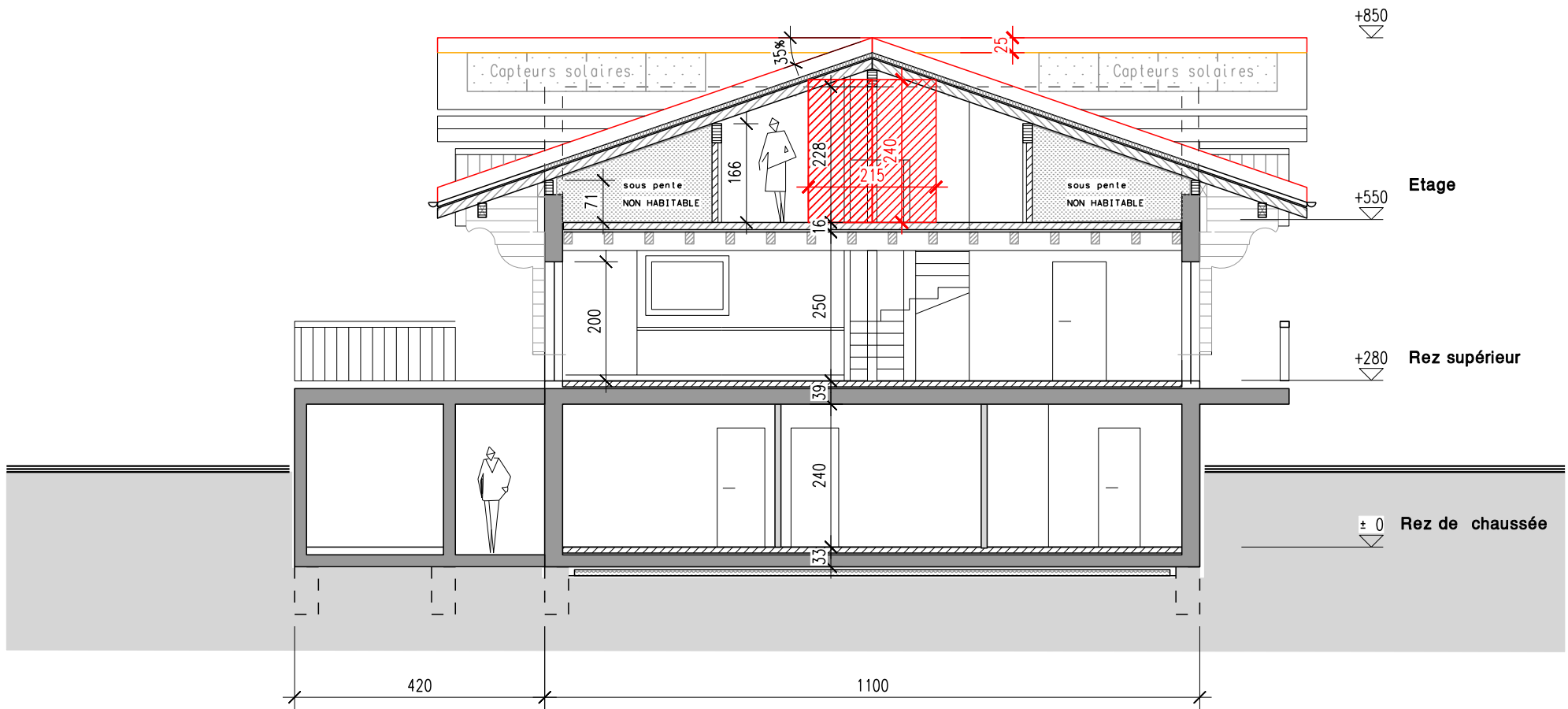
Rez Supérieur 90 m²

Date : 21.05.2024

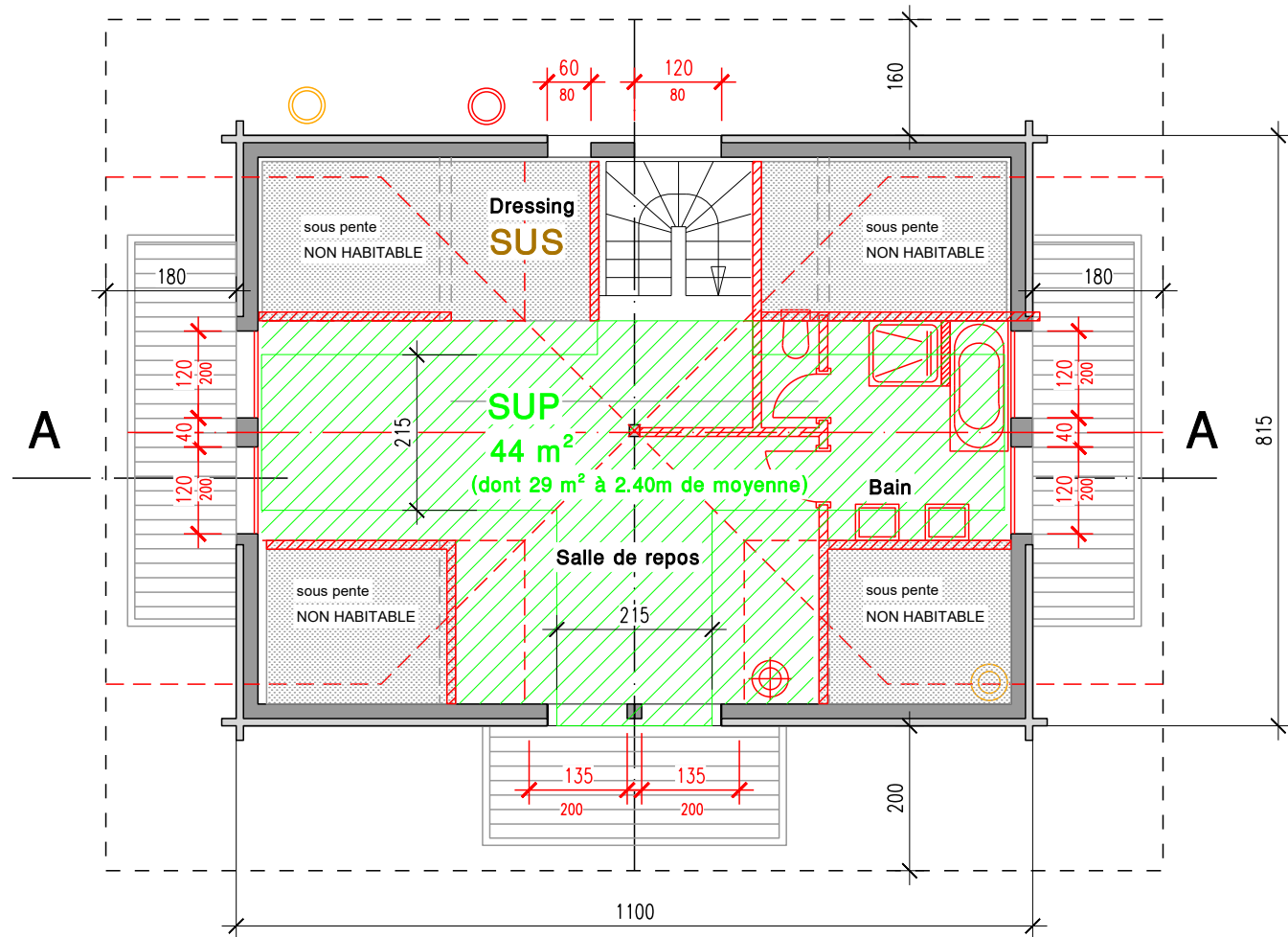


Rez de Chaussée 80 m²

Date : 21.05.2024



Coupe A - A



Combles 44m²

Date : 7.02.2024