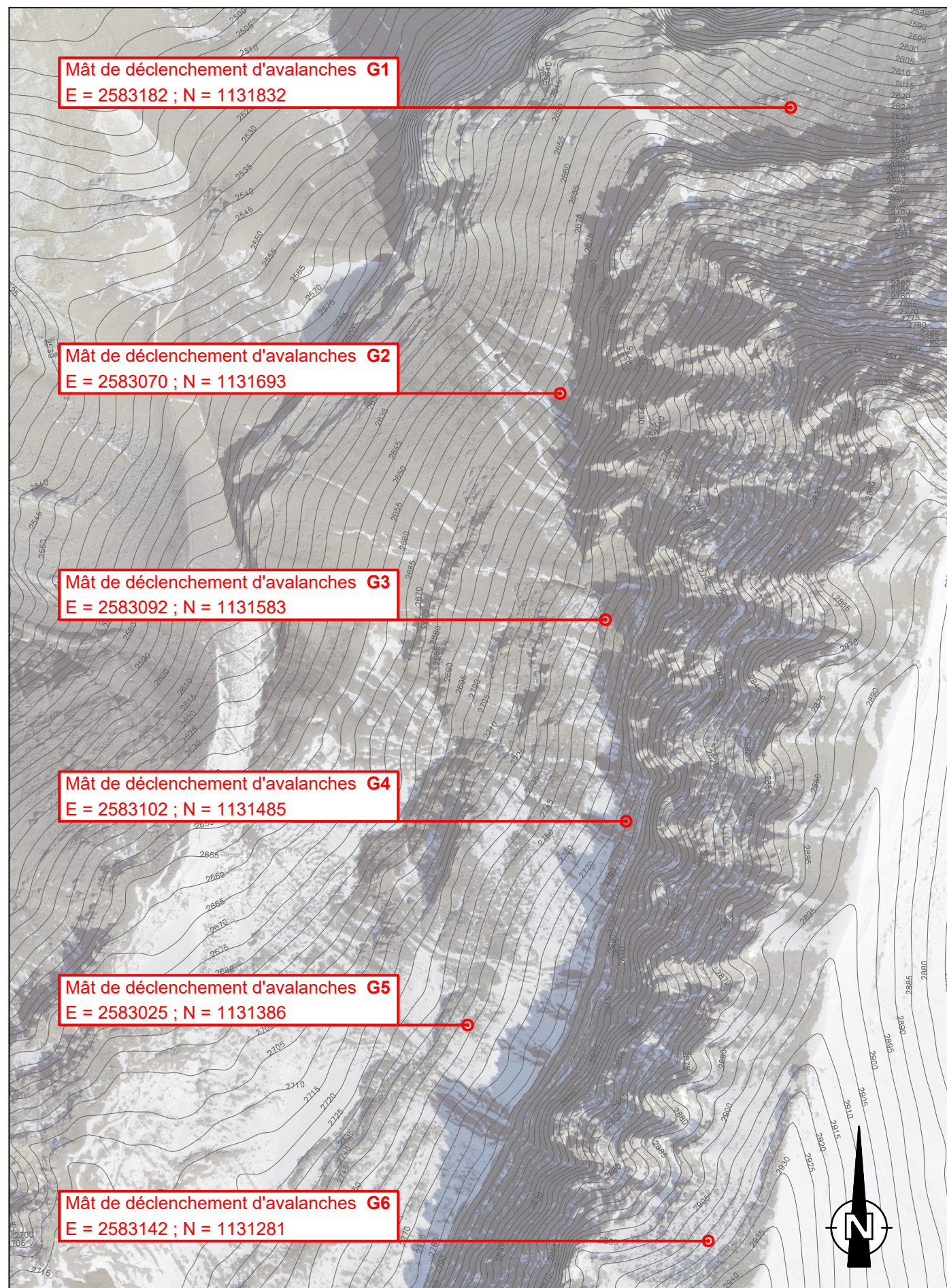
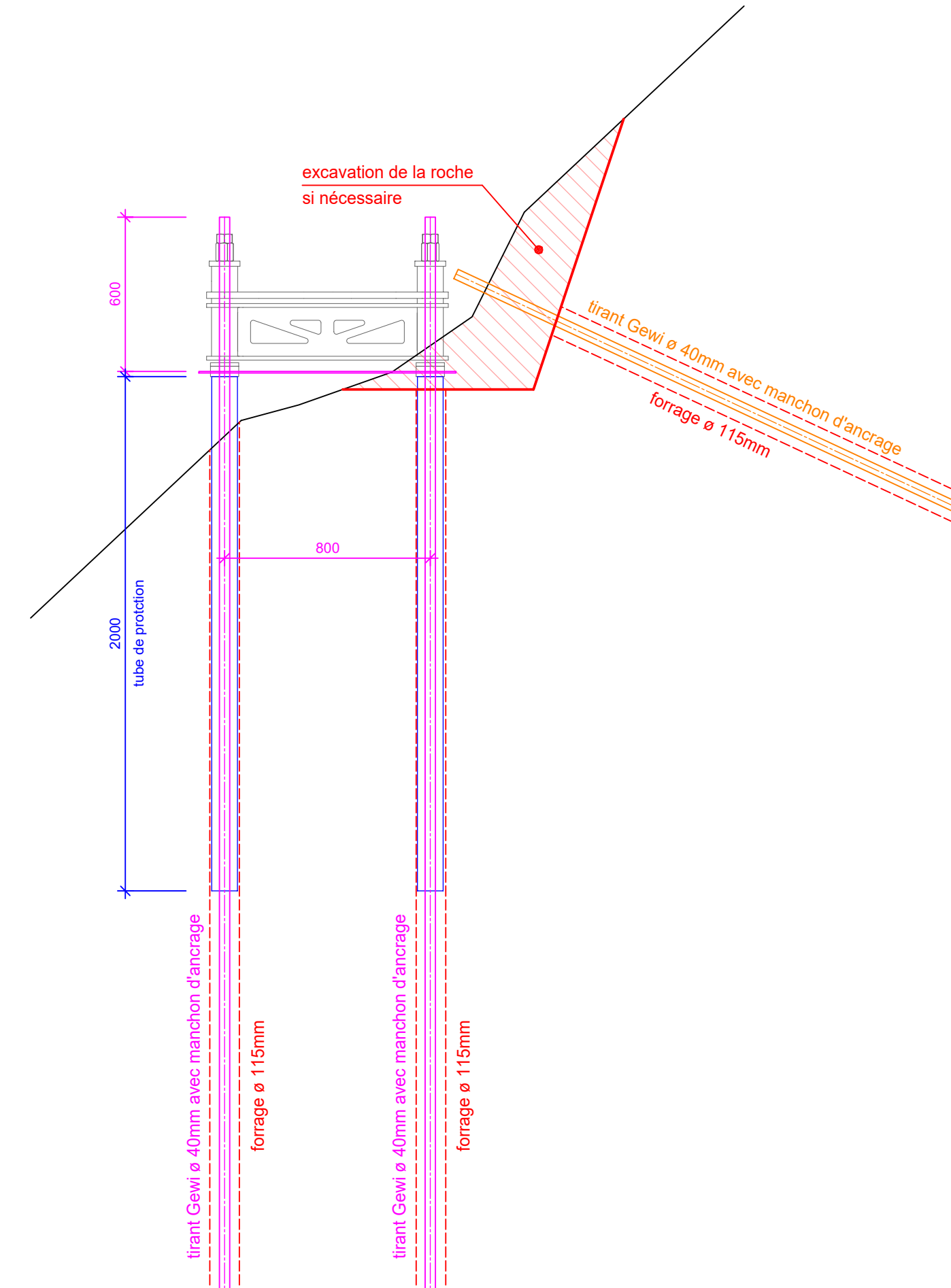


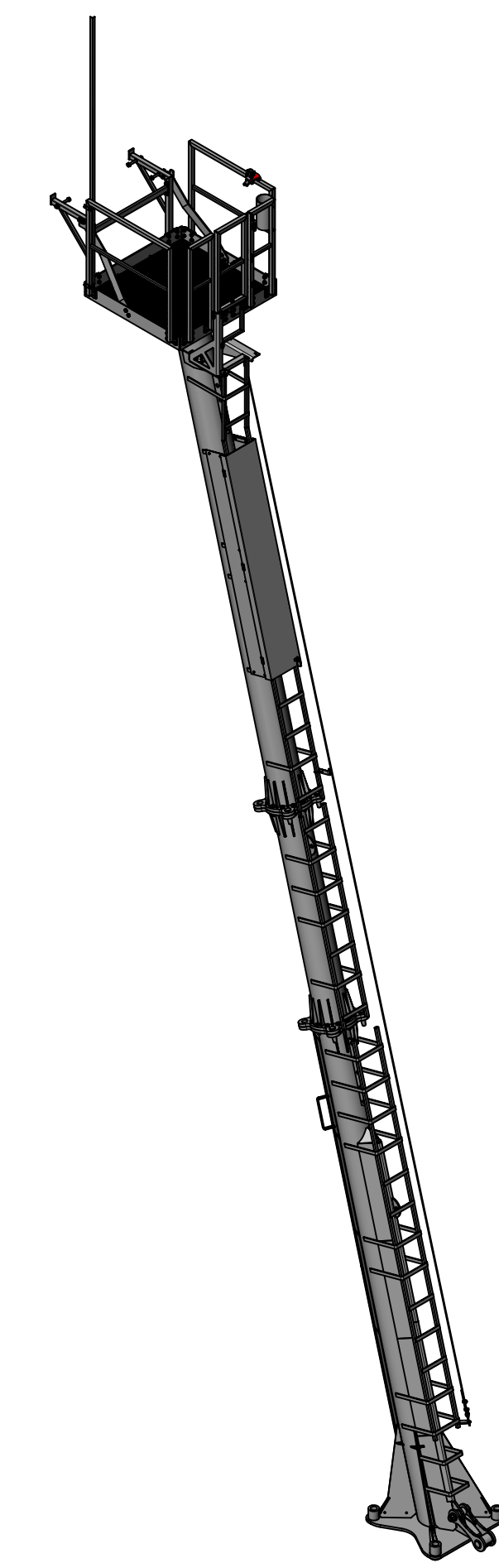
Situation 1:2500



Coupe 1:20 fondation



Mât de déclenchement d'avalanches



	Nom	Lieu, Date	Signature
Maître d'ouvrage	Gstaad 3000 AG Col du Pillon Rout du Pillon 253 1865 Les Diablerets	Les Diablerets,.....
Propriétaire foncier: Numéro de parcelles 3084	État de Vaud Service des immeubles, patrimoine et logistique Place de la Riponne 10 1014 Lausanne	Lausanne,.....
Auteur du projet:	Gasser Engineering AG Walchistrasse 30 6078 Lungern	Lungern,.....

Piste Red Run Col du Pillon, 1865 Les Diablerets OBJET		76723 - 01 PL. NR.
Gstaad 3000 AG Route du Pillon 253, 1865 Les Diablerets MAÎTRE D'OUVRAGE		1:2500 / 1:20 MASSST.
Projet de construction	DATUM	18.11.2024
Mât de déclenchement d'avalanches	GEZ.	SC
	VISIERT	HL
	GRÖSSE	30 x 84
	REV.	

Gasser Engineering AG
Walchistrasse 30
6078 Lungern

Telefon 041 679 77 88
E-Mail info@gasser-engineering.ch